

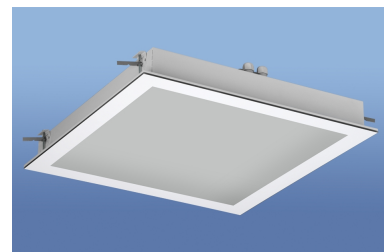
Einbauleuchte für Reinräume mit LED 1 x 04 TK24 direkt strahlend mit elektronischem Betriebsgerät.

Leuchtenlichtstrom: 4850lm. Anschlussleistung 39.2 Watt.

Leuchteneffizienz: 124lm/W.

Lichtfarbe: 4000K. Farbwiedergabe Ra \geq 80.

Lebensdauer: 72000 h: L 80 / F 10.



Leuchtenfarbe: Reinraum weiß



Anschlussfertig mit wärmebeständigen Leitungen verdrahtet für den Netzbetrieb an 230V 50/60/0Hz

Fest eingebaute Anschlussklemme für den elektrischen Anschluss mit einem Leiterquerschnitt bis zu 2,5mm². Leitungseinführung mit PG11-Verschraubung. Leuchtengehäuse aus Stahlblech weiß antistatisch pulverbeschichtet; resistent gegen Öldämpfe, Desinfektions- und Reinigungsmittel und chemische Einflüsse.

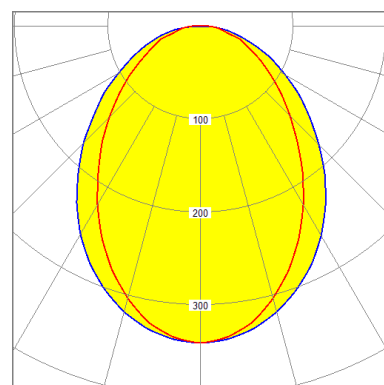
Mit integriertem Befestigungssatz und systembedingten Dichtungen IP65.

Einbau Reinraum Modul 600.

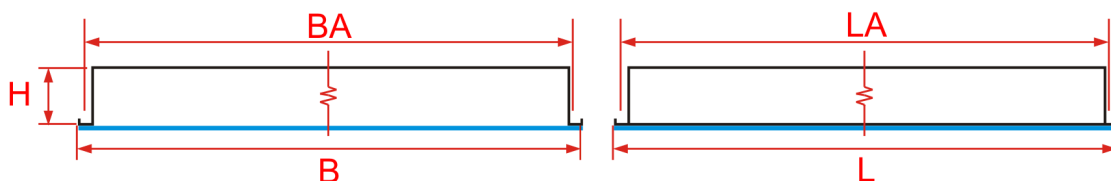
Spezielle PMMA-Scheibe mit diamantartiger Prismenstruktur und Lichtdiffusion mit maximaler Transmission (83%) ohne störende Lichtspiele; UV-beständig.

Durch die Vereinigung bewährter lichtlenkende Prismenstrukturen und einer speziell entwickelten Einfärbung zeichnet sich die Scheibe durch eine perfekte Lichtbrillanz und Homogenität aus. Die optische Wirkung ist eher opal und reduziert auch im nicht entblendeten Bereich die Leuchtdichten beträchtlich.

T-Safe Plus heißgelagerter, thermisch vorgespannter Glasscheibe mit umlaufender IP65 - Dichtung und innenliegender Federverschlußtechnik.



Gewicht: 14.40 kg



L x B x H/H1

599 x 599 x 75/105

LA x BA ET

584 x 584 130

14.40 kg IP65



gefertigt nach
DIN VDE 0711



230V
50/60/0Hz