

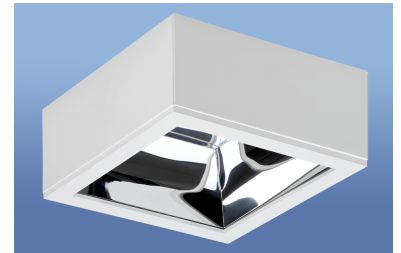
Anbaudownlight mit LED 1 x VR13 direkt strahlend mit elektronischem Betriebsgerät.

Leuchtenlichtstrom: 2100lm. Anschlussleistung 16.2 Watt.

Leuchteneffizienz: 130lm/W.

Lichtfarbe: 4000K. Farbwiedergabe Ra >= 80.

Lebensdauer: 100000 h: L 90 / B 10 / F 10.



Leuchtenfarbe: ähnlich RAL 9016

Anschlussfertig mit wärmebeständigen Leitungen verdrahtet für den Netzbetrieb an 230V 50/60/0Hz

Fest eingebaute Anschlussklemme für den elektrischen Anschluss mit einem Leiterquerschnitt bis zu 2,5mm². Leitungseinführung mit Würgenippel.

Quadratisches Anbaudownlight mit Aluminiumwechselrahmen pulverbeschichtet in weiß ähnlich RAL 9016 mit Federverschluss.

Für direkte Deckenmontage.

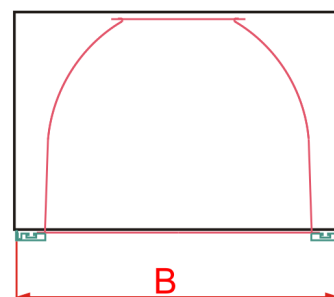
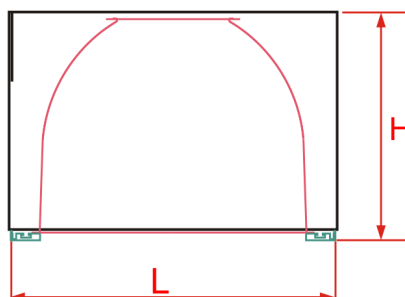
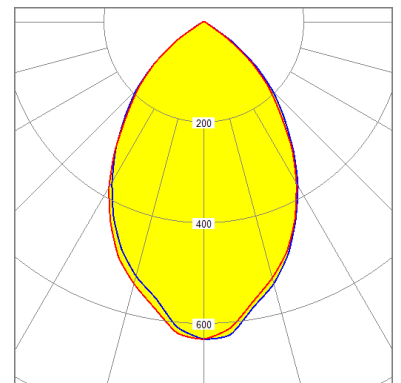
Silberner hochglänzender rechteckiger Reflektor aus hochglänzend eloxiertem Reinaluminium. Reflektor ist parabolisch ausgebildet.

Mit innenliegender Acrylkuppel satinance mit hoher Lichtdurchlässigkeit (92%), höchste Homogenität der Scheibe und spezielle blendungsreduzierende Oberfläche.

Mindestabschirmwinkel alpha = 20°.

Begrenzte Leuchtdichten gemäß der DIN EN 12464 rundum bei 65° L<=3000 cd/m².

Gewicht: 2.30 kg



L x B x H
270 x 270 x 118

2.30 kg IP20

gefertigt nach
DIN VDE 0711



230V
50/60/0Hz