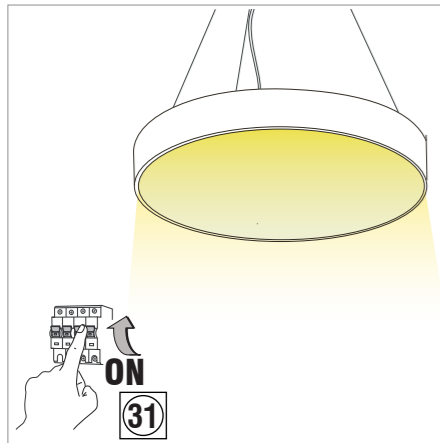
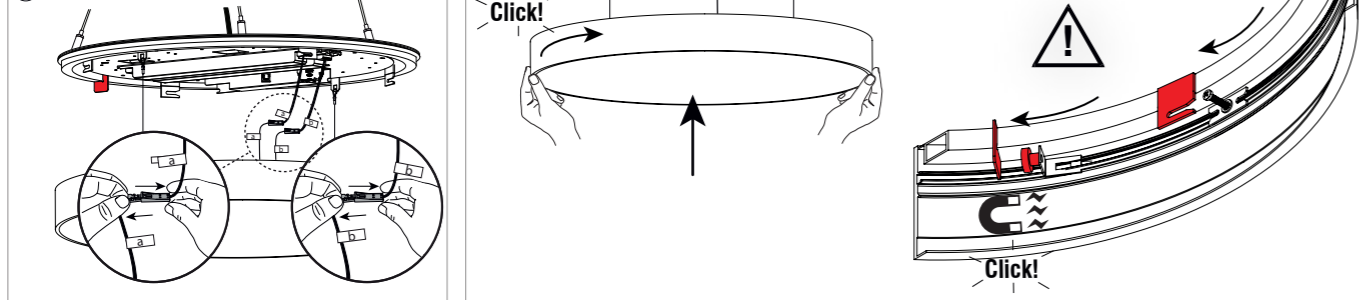


PT) Só nas versões: Astra Ø1100  
EN) Version only: Astra Ø1100  
ES) Sólo en las versiones: Astra Ø1100  
FR) Seulement dans les versions: Astra Ø1100



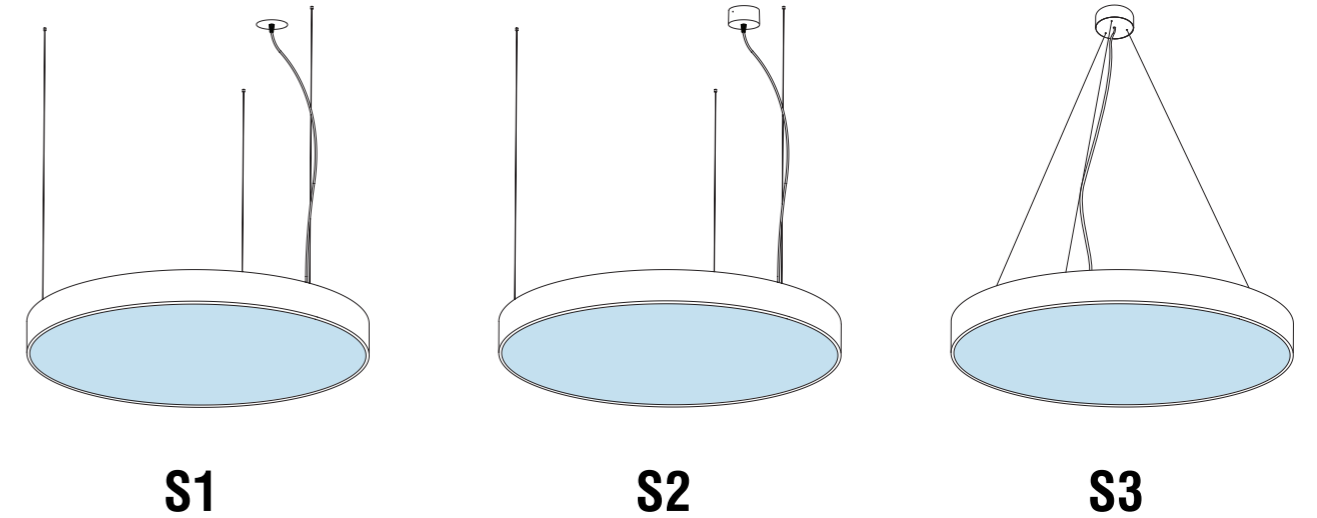
PT) A fonte luminosa contida nesta luminária deve ser substituída pelo fabricante, pelo seu serviço de manutenção ou por técnicos com qualificação equivalente.  
EN) The light source in this luminaire must be replaced by the manufacturer, its maintenance service or a similarly qualified technician.  
ES) La fuente de luz de esta luminaria solo la puede reemplazar el fabricante, su servicio de mantenimiento o por personal técnico con cualificación equivalente.  
FR) La source lumineuse contenue dans ce luminaire doit uniquement être remplacée par le fabricant, son service ou par des techniciens possédant des qualifications similaires.  
DE) Die Lichtquelle dieser Leuchte darf nur vom Hersteller oder einem von ihm beauftragten Servicetechniker oder einer vergleichbar qualifizierten Person ersetzt werden.  
PT) Perigo! Risco de choque elétrico  
EN) Danger! Electric shock hazard  
ES) ¡Peligro! Riesgo de descarga eléctrica  
FR) Danger! Risque d'électrocution  
DE) Vorsicht! Gefahr eines elektrischen Schlags!

PT) São rejeitadas todas as responsabilidades por defeito ou danos provocados por montagem incorrecta da luminária; uso de lâmpadas não indicadas; incorrecta alimentação e agentes externos.  
EN) All liability for defects or damages caused by improper luminaire mounting; use of lamps not listed; incorrect feeding and external agents shall be rejected.  
ES) Son rechazadas todas las responsabilidades por defectos o daños causados por la incorrecta instalación de la luminaria; el uso de lámparas no indicadas en la lista; alimentación incorrecta y agentes externos.  
FR) Sont refusés toutes les responsabilités pour les défauts ou dommages causés par la incorrecte installation du luminaire; l'utilisation de lampes pas indiqués; alimentation incorrecte et agents extérieurs.

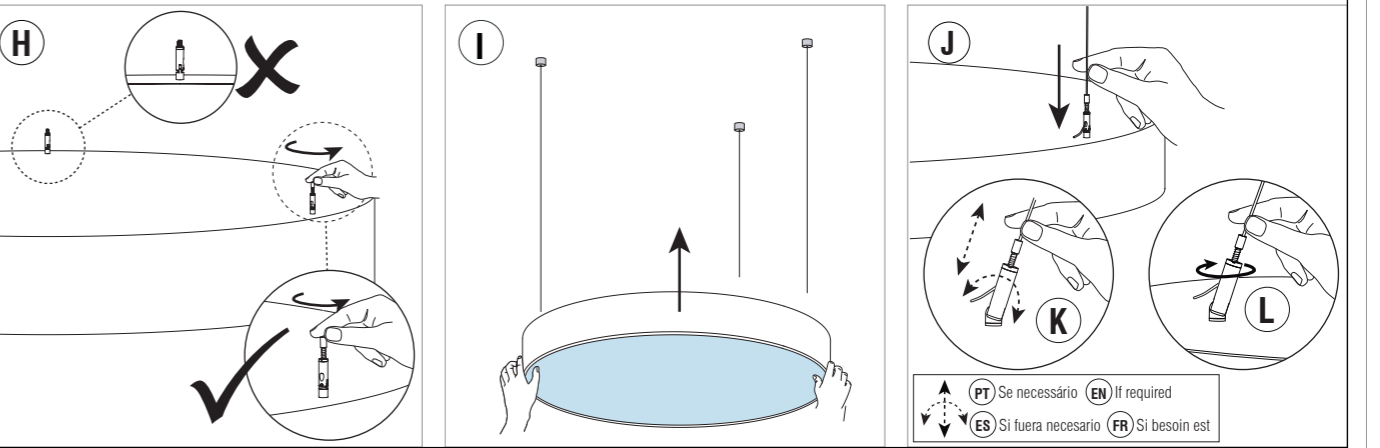
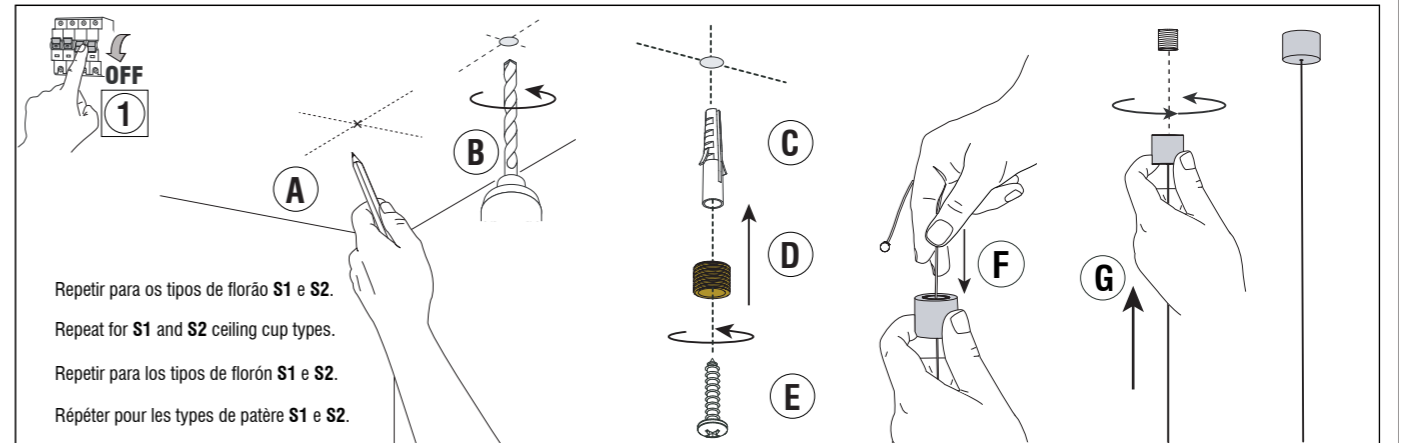
nome name | **ASTRA Suspended 90 LED**  
nom nombre



PT) Para uma correcta montagem, avaliar a compatibilidade da bucha e parafusos de fixação com a superfície de montagem.  
EN) For proper assembly, evaluate the compatibility of the plugs and fixing screws with the mounting surface.  
ES) Para el montaje correcto, evaluar la compatibilidad de los tacos y tornillos de fijación con la superficie de montaje.  
FR) Pour un montage correct, évaluer la compatibilité des chevilles et vis de fixation à la surface de montage.



PT) Segue-se a mesma sequência de montagem para a versão ASTRA Suspended 90 LD/LI.  
EN) It follows the same assembly sequence for the ASTRA Suspended 90 LD/LI.  
ES) Sigue la secuencia de montaje mismo de la versión ASTRA Suspended 90 LD/LI.  
FR) Il suit la séquence d'assemblage de même pour la version ASTRA Suspended 90 LD/LI.

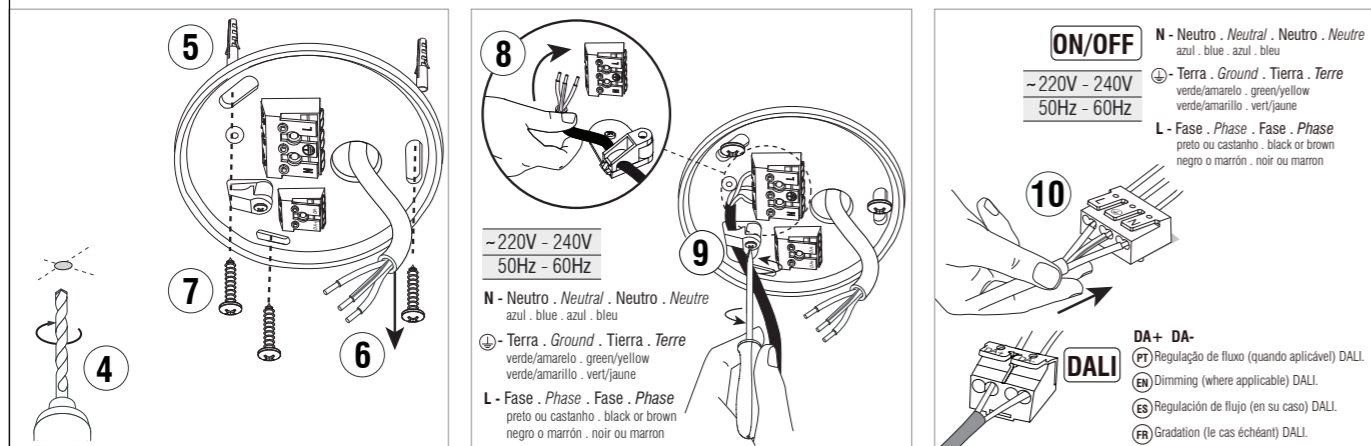
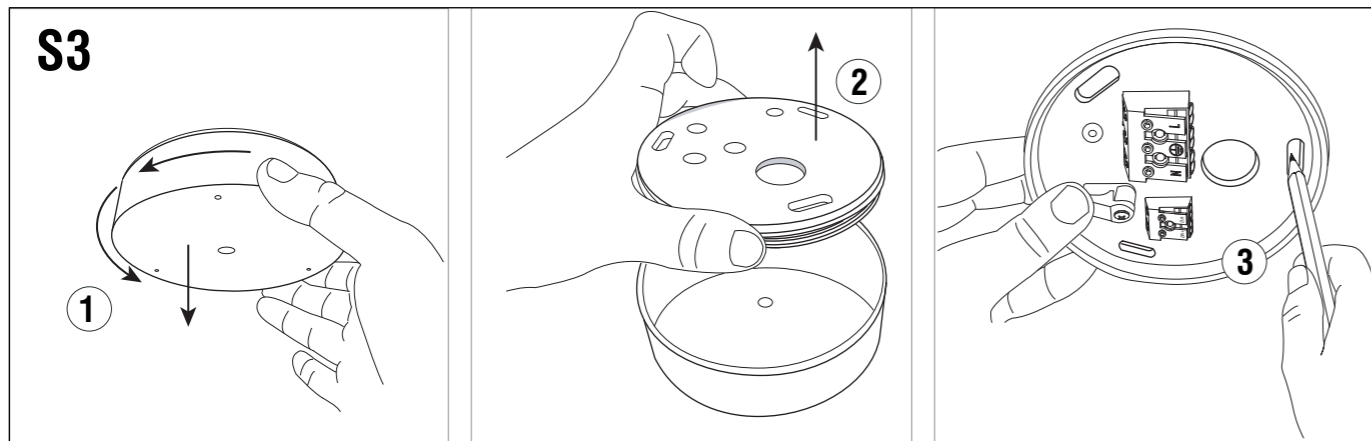
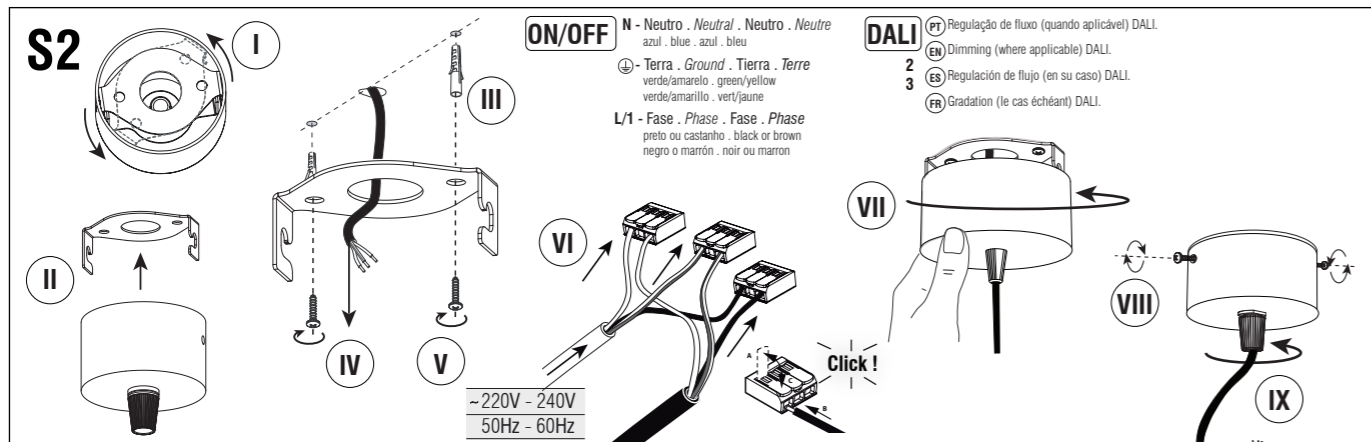
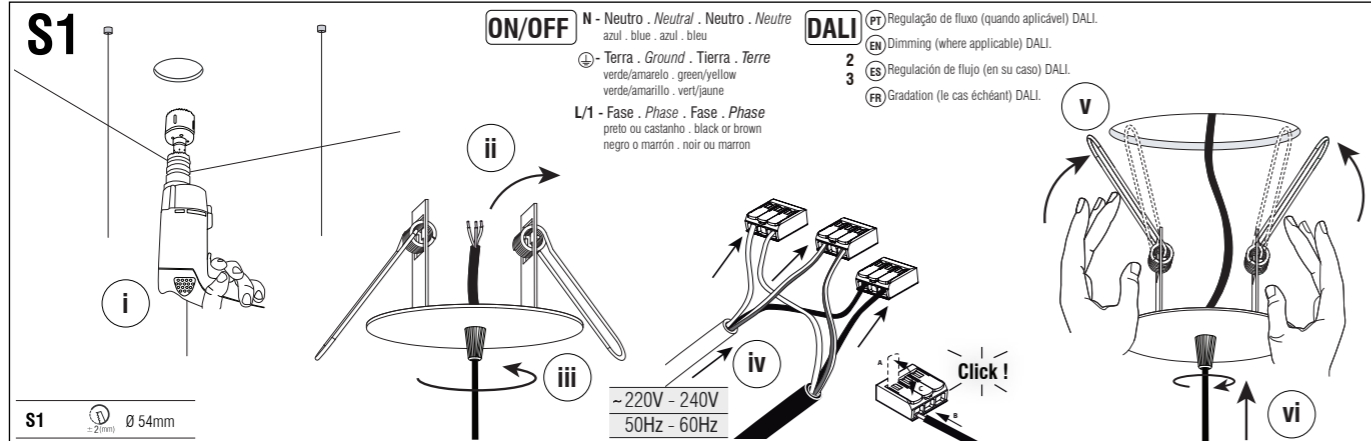


PT) Se necessário EN) If required  
ES) Si fuera necesario FR) Si besoin est

# Climar

LIGHTING

instruções de montagem . Installation Instructions  
Instrucciones de Montaje . Notice de Montage . Montageanleitung



# Climar

LIGHTING

instruções de montagem . mounting instructions  
notice de montage . instrucciones de montaje . Montageanleitung

