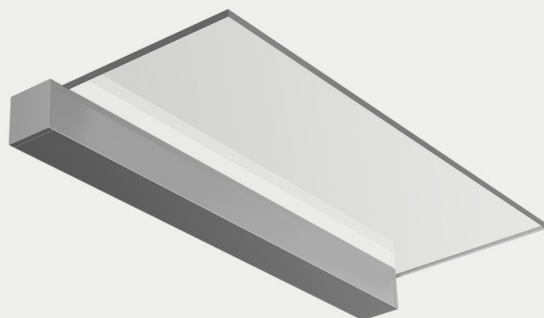


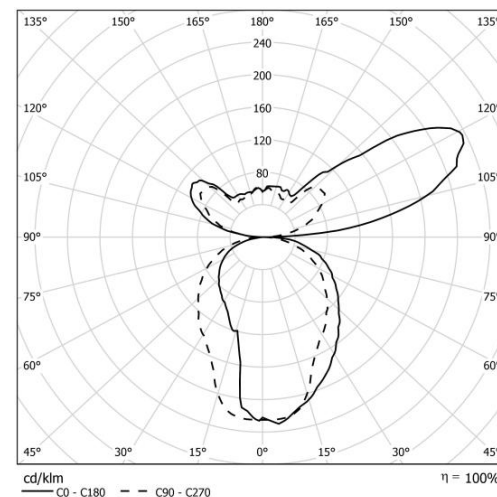
TRANSPARENT WALL

5837900

ES-SYSTEM
Light is Life



Dekoracyjna oprawa naścienna. Prostokątny, aluminiowy, ekstrudowany profil i przezroczysty, bezramkowy, krawędziowo oświetlany dyfuzor. Specjalnie tłoczona stożkowa struktura w materiale optycznym eliminuje efekt olśnienia i tworzy jednolicie rozświetloną prostokątną taflę. Typ montażu: Naścienny; Miejsce montażu: Ściana; Strumień świetlny: 2200lm; Skuteczność świetlna: 147lm/W; Temperatura barwowa najbliższa: 4000K ; Ogólny wskaźnik oddawania barw (Ra): >80; Standardowe odchylenie dopasowania kolorów (SDCM): SDCM <3; Sposób rozsyłu światłości: mieszany; Geometria rozsyłu światłości: symetryczny; Ujednolicony wskaźnik olśnienia UGR: 9 - 11; Średnia luminancja od kąta 65st: 2500; Napięcie: 230V AC; Moc: 15W; Sterowanie przewodowe: ON/OFF; Stopień ochrony IP: IP20; Klasa ochronności: I; Materiał dyfuzora: PMMA; Rodzaj dyfuzora: ze strukturą pryzmatyczną; Układ optyczny: przezroczysty dyfuzor z naniesioną strukturą; Materiał obudowy: Profil aluminiowy; Kolor oprawy: RAL9006 struktura, półmat; Kształt oprawy: prostokątna; Zakres dopuszczalnych temperatur otoczenia: 0°C - 25°C; Obciążalność obwodów (B10): 18; Obciążalność obwodów (B16): 30; Rodzaj złączki: 3-polowa; Wymiary: wysokość: 41mm, szerokość: 230mm, długość: 600mm, ; Waga: 2.00kg; Klasa efektywności energetycznej: A++; Uchylna: Nie; Wzór zastrzeżony: Nie;



Typ montażu	Naścienny
Miejsce montażu	Ściana
Strumień świetlny	2200lm
Skuteczność świetlna	147lm/W
Temperatura barwowa najbliższa	4000K
Ogólny wskaźnik oddawania barw (Ra)	>80
Standardowe odchylenie dopasowania kolorów (SDCM)	SDCM <3
Sposób rozsyłu światłości	mieszany
Geometria rozsyłu światłości	symetryczny
Ujednolicony wskaźnik olśnienia UGR	9 - 11
Średnia luminancja od kąta 65st	2500
Napięcie	230V AC
Moc	15W
Sterowanie przewodowe	ON/OFF
Stopień ochrony IP	IP20
Klasa ochronności	I
Materiał dyfuzora	PMMA
Rodzaj dyfuzora	ze strukturą pryzmatyczną
Układ optyczny	przezroczysty dyfuzor z naniesioną strukturą
Materiał obudowy	Profil aluminiowy
Kolor oprawy	RAL9006 struktura, półmat
Kształt oprawy	prostokątna
Zakres dopuszczalnych temperatur otoczenia	0°C - 25°C
Obciążalność obwodów (B10)	18
Obciążalność obwodów (B16)	30
Rodzaj złączki	3-polowa

Wymiary	wysokość: 41mm szerokość: 230mm długość: 600mm
Waga	2.00kg
Klasa efektywności energetycznej	A++