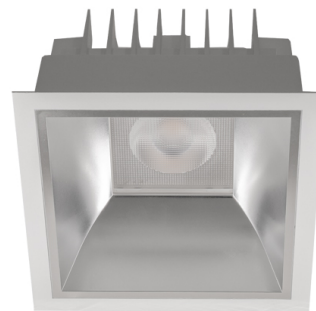


## TAKEO TS150

Fabrikat: NEKO LIGHTING AG  
Typ: TAKEO Fixed Downlight TSM2-8307025N-WM



### Allgemein

- Innenbeleuchtung
- Downlight
- Deckeneinbau
- Form: eckig
- Gehäuse: weiß
- Reflektor: matt
- System Output: 2400lm
- IP 54

### LED



- 3000K
- CRI80
- 3800lm
- 50000h@L80B10
- SDCM: 3

### Optik

- Abstrahlwinkel: 70°
- UGR <19

### Elektrik

- LED-Treiber: ohne
- LED-Power: 25W
- System-Power: 28W
- 36V
- 700mA

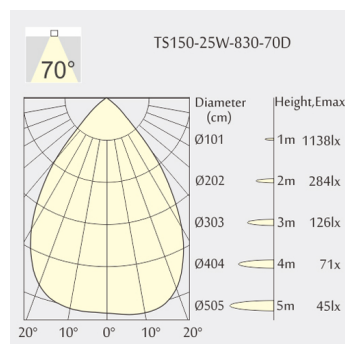
### Abmessungen

- Größe: 167mm x 167mm
- Ausschnitt: 150mm x 150mm
- Höhe: 100mm
- Einbauhöhe: 150mm
- Netto Gewicht: 700g
- Brutto Gewicht: 900g

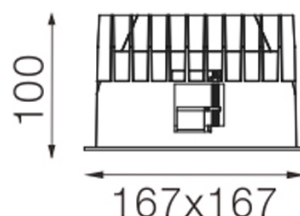
### Beschreibung

Deckeneinbauleuchte eckig aus Aluminiumdruckguss; Pulverbeschichtete weiße Oberfläche (RAL-Farbcode 9016) und matter Reflektor; LED 25W; Größe 167mm x 167mm; schmaler Montagerand bei einem Deckenausschnitt von 150mm x 150mm; Gewicht pro Leuchte beträgt ca. 700g; Lichtfarbe 3000K bei einem LED Output von 3800lm; gute Farbwiedergabe bei einem Index von CRI80; min. 80% des Lichtstromes nach 50000h Lebensdauer mit energieeffizienten CITIZEN LED Chip; 5 Jahre Herstellergarantie; weite Abstrahlcharakteristik mit 70° Abstrahlwinkel; Beleuchtung perfekt zum Lesen, Schreiben sowie für Computer- und Kontrollarbeiten nach DIN EN 12464-1 (UGR<19); Schutzart des Gehäuses nach DIN EN 60529 (IP54)

### Lichtverteilung



### Bauskizze



RoHS



150x150mm

Die angegebenen Werte sind Bemessungswerte. Leistung und Lichtstrom unterliegen einer Toleranz von +/- 10%. Toleranz der Farbtemperatur: +/-150 K. Die Werte gelten, wenn nicht anders angegeben, für eine Umgebungstemperatur von 25°C. Technische Änderungen vorbehalten. Es wird keine Haftung für Druckfehler übernommen. Es gelten die AGB der NEKO Lighting AG.