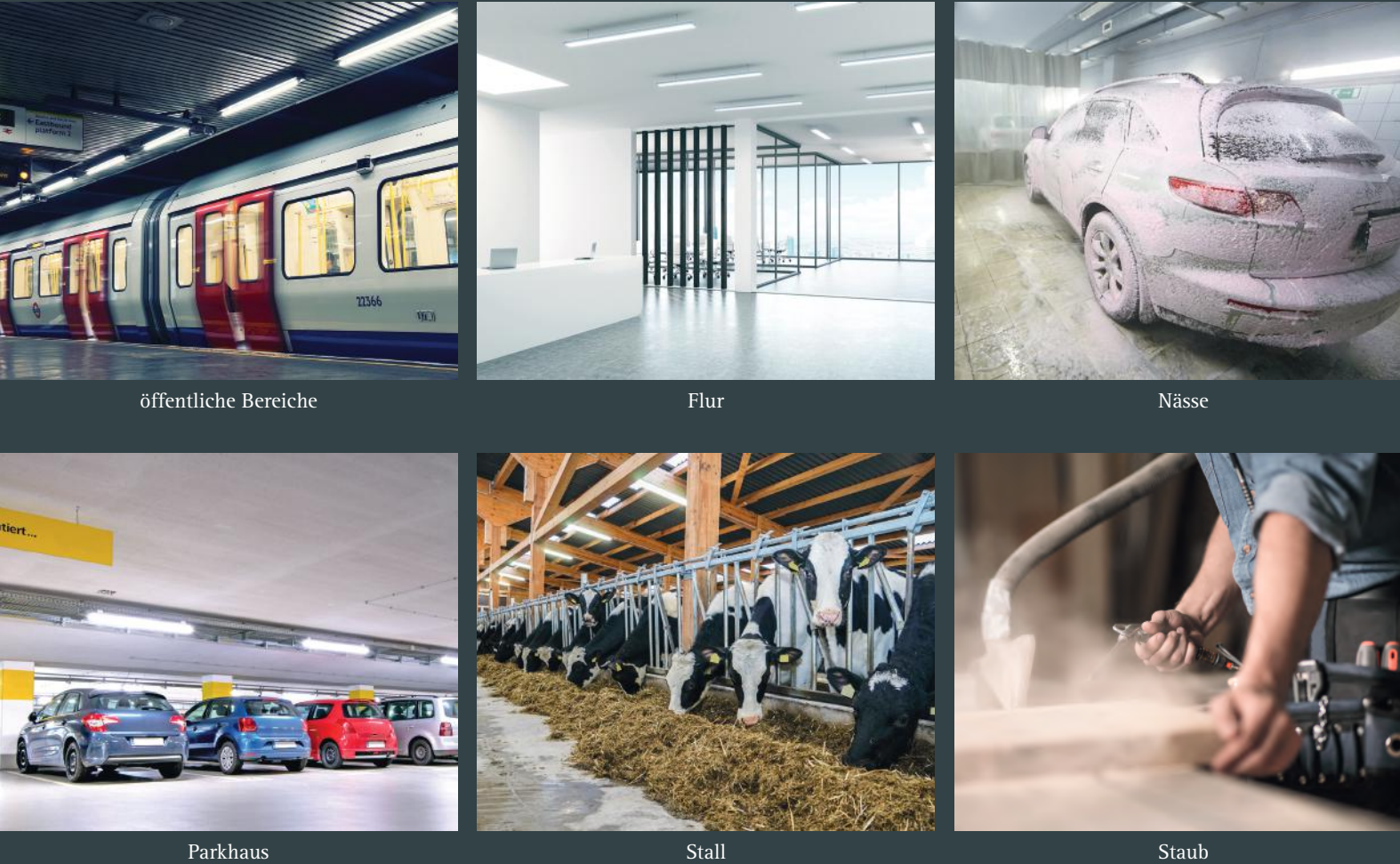


MaxxX & MoriX

LED



öffentliche Bereiche

Flur

Nässe

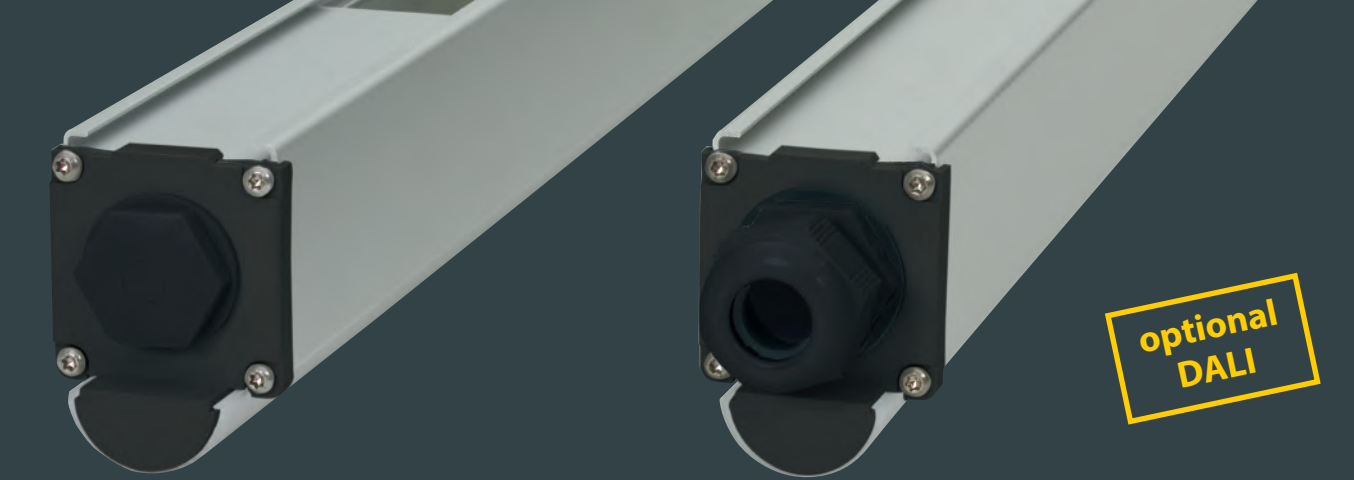
Parkhaus

Stall

Staub

Die LED-Einzelleuchten

WASCO
LED-Hallen-Lichtband



MaxxX IP20

- mittiger Kabelanschluss 300 x 30 mm

	Länge	Leistung	Lichtstrom
	mm	Watt	Lumen
FH	1.524	26	4.000
FQ	1.524	52	8.000
HP	1.524	64	10.000

MoriX IP66

- PG-Verschraubung 7 - 14 mm

	Länge	Leistung	Lichtstrom
	mm	Watt	Lumen
FH	1.524	26	4.000
FQ	1.524	52	8.000
HP	1.524	64	10.000

Stand 02/2018 - Verbesserungen vorbehalten

Maximale Sicherheit

- 100% Einzelprüfung
- Splitter-Schutz/schlagzäher Diffusor
- Energieeffizienzklasse (EEI = 0,1) A++
- Lebensmittelsicherheit IFS BRC HAACP
- ballwurfsicher
- Temperaturbereich: -40 bis +45 °C

Montage

- mit Befestigungsset für Wand und Decke
- optional an Ketten, Drahtseilen und Rasterdecken
- leicht zu montieren
- leichter Diffusor-Wechsel bei Verschmutzung

Technische Daten

- symmetrische Lichtverteilung
- 40 x 60 x 1.500 mm
- 220...240 V
- 100.000 h
- Standard 4000 K CRI / RA > 80
- optional andere Lichtfarben
3000 K, 5000 K, 6000 K, ROT 700 nm, BLAU 470 nm
- optional DALI

Made in Germany

Lichtplanungs-Partner
www.wasco.eu/lichtdaten

MaxxX

IP20

+ 45 °C
- 40 °C

Energieeffizienzklasse
A++ (EEI = 0,1)
160
Lumen / Watt

IK08
5,0 Joule
IEC 62262 / EN 50102

Ballwurfsicher gemäß
DIN VDE 0710-13

100.000
Stunden

5 Jahre
LED
Garantie

Splitterfrei HACCP
Pharma / Lebensmittel

HACCP
IFS BRC
Geegnet für HACCP-
zertifizierte Unternehmen
(EG) Nr. 853/2004

EN 14
Qualitätssystem
gemäß ISO 9000

MoriX

IP66

+ 45 °C
- 40 °C

Energieeffizienzklasse
A++ (EEI = 0,1)
160
Lumen / Watt

IK08
5,0 Joule
IEC 62262 / EN 50102

Ballwurfsicher gemäß
DIN VDE 0710-13

Regen- und Schneeeindringeschutz
DIN EN 1000-59 (EN 60529-2:04)
für feuergefährdete Betriebsstätten
bei erhöhter Staubbelastung

100.000
Stunden

5 Jahre
LED
Garantie

Splitterfrei HACCP
Pharma / Lebensmittel

HACCP
IFS BRC
Geegnet für HACCP-
zertifizierte Unternehmen
(EG) Nr. 853/2004

EN 14
Qualitätssystem
gemäß ISO 9000

Optional
NH₃
Ammoniak
flickerfrei

	REDOX Das LED-Hallen-Lichtband Staub + Nässe + Kälte	7-polig IP66
	MADOX Das LED-Hallen-Lichtband Handel + Design	8-polig IP20
	INDOX Das LED-Hallen-Lichtband Industrie + Logistik	11-polig IP20
	MaxxX & MoriX Die LED-Einzelleuchten	IP20 / IP66

	Service Lichtberechnung Amortisations-Kalkulation	Lichtplanungs-Partner www.wasco.eu/lichtdaten
	Installation Rundum-sorglos-Paket Montage	LED MONTAGE MEISTER LICHTBAND www.wasco.eu/video
	Finanzierung Leasing Contracting	

Seite 1: (obere Reihe) © Frederic Prochasson / Fotolia, © denismaglov / Fotolia, © Pavel Loevsky / Fotolia, (untere Reihe) © Comynplast / Fotolia, © Photographycu / Fotolia, © Seite 2: Parkhaus © Studio 01 / Fotolia, Seite 4: Euroschene © kavita www.fotostudente.de

© 02.18/009.12

WASCO GmbH · Hansestraße 19a · D-26529 Uppgant-Schott
Telefon +49 (0) 4934 495730-0 · Fax +49 (0) 4934 495730-40
E-Mail: info@wasco.eu · www.wasco.eu

WASCO
LED-Hallen-Lichtband