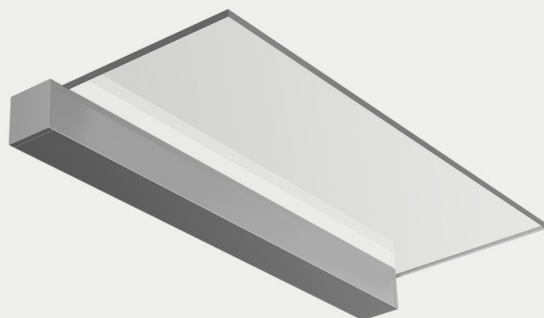


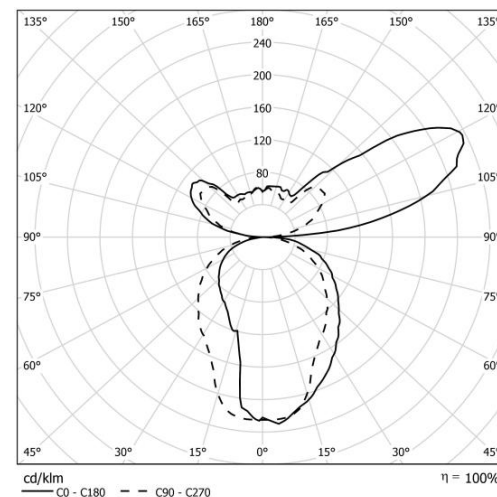
# TRANSPARENT WALL

## 5837700

**ES-SYSTEM**  
Light is Life



Dekoracyjna oprawa naścienna. Prostokątny, aluminiowy, ekstrudowany profil i przezroczysty, bezramkowy, krawędziowo oświetlany dyfuzor. Specjalnie tłoczona stożkowa struktura w materiale optycznym eliminuje efekt olśnienia i tworzy jednolicie rozświetloną prostokątną taflę. Typ montażu: Naścienne; Miejsce montażu: Ściana; Strumień świetlny: 1700lm; Skuteczność świetlna: 131lm/W; Temperatura barwowa najbliższa: 4000K; Ogólny wskaźnik oddawania barw (Ra): >80; Standardowe odchylenie dopasowania kolorów (SDCM): SDCM <3; Sposób rozsyłu światłości: mieszany; Geometria rozsyłu światłości: symetryczny; Ujednolicony wskaźnik olśnienia UGR: 9 - 11; Średnia luminancja od kąta 65st: 2700; Napięcie: 230V AC; Moc: 13W; Sterowanie przewodowe: ON/OFF; Stopień ochrony IP: IP20; Klasa ochronności: I; Materiał dyfuzora: PMMA; Rodzaj dyfuzora: ze strukturą pryzmatyczną; Układ optyczny: przezroczysty dyfuzor z naniesioną strukturą; Materiał obudowy: Profil aluminiowy; Kolor oprawy: RAL9006 struktura, półmat; Kształt oprawy: prostokątna; Zakres dopuszczalnych temperatur otoczenia: 0°C - 25°C; Obciążalność obwodów (B10): 18; Obciążalność obwodów (B16): 30; Rodzaj złączki: 3-polowa; Wymiary: wysokość: 41mm, szerokość: 230mm, długość: 450mm, ; Waga: 1.50kg; Klasa efektywności energetycznej: A+; Uchylna: Nie; Wzór zastrzeżony: Nie;



<b>Typ montażu</b>	Naścienne
<b>Miejsce montażu</b>	Ściana
<b>Strumień świetlny</b>	1700lm
<b>Skuteczność świetlna</b>	131lm/W
<b>Temperatura barwowa najbliższa</b>	4000K
<b>Ogólny wskaźnik oddawania barw (Ra)</b>	>80
<b>Standardowe odchylenie dopasowania kolorów (SDCM)</b>	SDCM <3
<b>Sposób rozsyłu światłości</b>	mieszany
<b>Geometria rozsyłu światłości</b>	symetryczny
<b>Ujednolicony wskaźnik olśnienia UGR</b>	9 - 11
<b>Średnia luminancja od kąta 65st</b>	2700
<b>Napięcie</b>	230V AC
<b>Moc</b>	13W
<b>Sterowanie przewodowe</b>	ON/OFF
<b>Stopień ochrony IP</b>	IP20
<b>Klasa ochronności</b>	I
<b>Materiał dyfuzora</b>	PMMA
<b>Rodzaj dyfuzora</b>	ze strukturą pryzmatyczną
<b>Układ optyczny</b>	przezroczysty dyfuzor z naniesioną strukturą
<b>Materiał obudowy</b>	Profil aluminiowy
<b>Kolor oprawy</b>	RAL9006 struktura, półmat
<b>Kształt oprawy</b>	prostokątna
<b>Zakres dopuszczalnych temperatur otoczenia</b>	0°C - 25°C
<b>Obciążalność obwodów (B10)</b>	18
<b>Obciążalność obwodów (B16)</b>	30
<b>Rodzaj złączki</b>	3-polowa

<b>Wymiary</b>	wysokość: 41mm szerokość: 230mm długość: 450mm
<b>Waga</b>	1.50kg
<b>Klasa efektywności energetycznej</b>	A+