

Anbaudownlight mit LED 1 x VR31 direkt strahlend mit elektronischem Betriebsgerät.

Leuchtenlichtstrom: 1400lm. Anschlussleistung 9.9 Watt.

Leuchteneffizienz: 141lm/W.

Lichtfarbe: 4000K. Farbwiedergabe Ra \geq 80.

Lebensdauer: L90B10: >100.000h.

Anschlussfertig mit wärmebeständigen Leitungen verdrahtet für den Netzbetrieb an 230V 50/60/0Hz

Fest eingebaute Anschlussklemme für den elektrischen Anschluss mit einem

Leiterquerschnitt bis zu 2,5mm². Leitungseinführung mit Würgenippel.

AC/DC fähig und für Notbeleuchtung geeignet.

Aluminiumgehäuse und Abschlussring mit Bajonettverschluss pulverbeschichtet in weiß ähnlich RAL 9016.

Für direkte Deckenmontage.

Silberner hochglänzender Rundreflektor aus korrosions- und alterungsbeständigem

Aluminium mit einer Wandstärke von 1,2 mm. Keine störenden Interferenzfarben.

Die Reflektoroberfläche ist aus Reinstaluminium chemisch geglättet und

stückeloxidiert mit einer Schichtstärke von mindestens 5µm.

Mit innenliegender Acrylkuppel satinance mit hoher Lichtdurchlässigkeit (92%),

höchste Homogenität der Kuppel und spezielle blendungsreduzierende Oberfläche.

Mindestabschirmwinkel alpha = 25°.

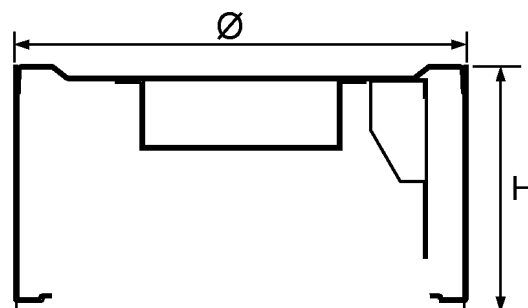
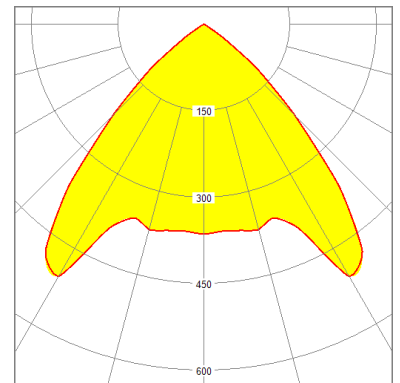
Begrenzte Leuchtdichten gemäß der DIN EN 12464 rundum bei 65° $L \leq 3000$ cd/m².

Diese Leuchte erfüllt die Ökodesign-Anforderungen, die in der 2009/125/EG festgelegt sind. Sowohl die LED-Module als auch die Betriebsgeräte sind austauschbar.

Gewicht: 2.00 kg



Leuchtenfarbe: ähnlich RAL 9016



Ø x H
260 x 145

2.00 kg IP20

gefertigt nach
DIN VDE 0711



230V
50/60/0Hz