

(FR)

Appareil étudié pour installation encastrée dans le mur, pour intérieur et extérieur, idéal pour l'éclairage d'escaliers, passages piétons, espaces verts.

Sources: LED 300lm, warm et cool white.

IRC (index rendu couleur): Ra ≥ 80

Optique: extensive

Corps en fonte d'aluminium peinte avec poudres de polyester, couleur grise RAL 9006, blanche RAL 9003 et sable 100 Noir

Ecran en polycarbonate.

La gamme FIN XS est adaptée pour installation soit à l'intérieur soit à l'extérieur grâce à son pot d'encastrement qui est déjà inclus.

La variante type borne, les hauteurs disponibles sont 300mm ou 500mm, a le fût en alliage d'aluminium extrudé, anodisé et peint, en plus elle est fournie avec câble et avec un boîtier de connexion étanche.

Disponible avec 1 ou 2 FIN XS opposés avec faisceau lumineux en haut, en bas et en haut/bas.

Alimentation électronique intégrée.

(SP)

Producto para empotrar a pared o hacer de baliza.

Ideal para la iluminación de escaleras, paseos peatonales y áreas verdes.

Fuente de luz: LED 300lm warm e cool white.

CRI (rendimiento cromático): Ra ≥ 80

Óptica : difundente.

Cuerpo en presofusión de aluminio barnizado con polvos poliéster de color gris RAL 9006, blanco RAL 9003 y sablé 100 Noir.

Cierre en policarbonato.

La serie FIN XS se instala en interno

y en la versión externa en una contracaja especial Cariboni Lite, incluida.

La versión tipo baliza está disponible en las alturas de 300mm y 500mm, el fuste es en extrusión de lama de aluminio anodizada y barnizada. Viene producido con cable y con un box de conexión estanco.

Disponibile con 1 o 2 FIN XS opuestos y flujo luminoso de arriba, abajo y arriba & abajo.

La alimentación electrónica está integrada en el producto.

(PO)

Produto adaptado para a instalação de montagem de parede para interior como exterior, que é ideal para iluminação de escadas, peões e áreas verdes.

Fonte de luz: LED 300lm na cor branco quente e na cor branco frio.

CRI (rendimiento cromático): Ra ≥ 80

Óptica : Difundente.

Corpo em alumínio fundido, revestimento com pó de poliéster de cor gris RAL 9006, na cor branco, RAL 9003 e na cor sablé 100 Noir.

Vidro em policarbonato.

A série FIN XS que se instala no interior e na versão de exterior se coloca em outra caixa de Cariboni Lite, incluída.

A versão de poste, disponível em alturas de 500mm e 1000mm, tem a haste em liga de alumínio extrudido, anodizado e pintado, vem com caixas de ligação estanque.

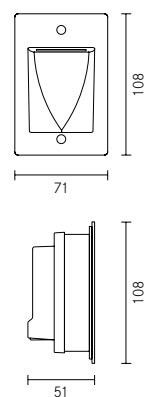
O produto é com 1 ou 2 FIN XS contrapostos e fluxo luminoso de cima, para baixo e para cima e para baixo.

A alimentação e seus componentes eletrônicos estão dentro do artigo, este é produzido sempre com cabo para ligação à rede.

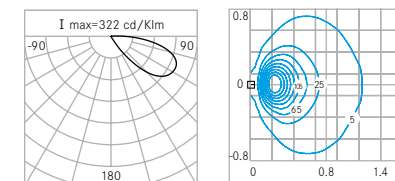


FIN XS

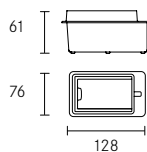
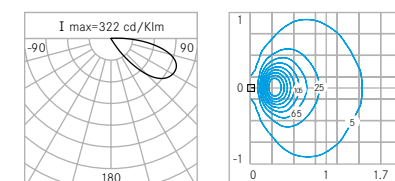
Design by R&S Cariboni Lite



06FX2B2397_				
LED	4W	300 lm	3000 K	



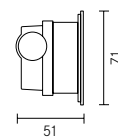
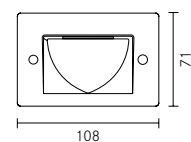
06FX2B2307_				
LED	4W	300 lm	4000 K	



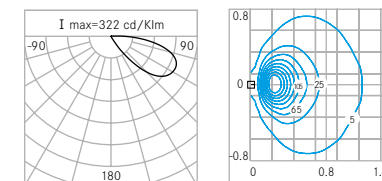
Pot d'encastrement pour l'installation sur mur
 Contracaja para la instalación a pared
 Contraceixa para instalação na parede



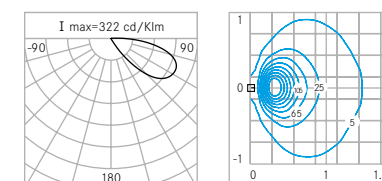
Pour définir la couleur, remplacer “_” avec
Para definir el color en el código sustituir “_” con
Para definição de cor no código substituir “_” com
 A = gris RAL 9006 *gris RAL 9006* cinzento RAL 9006
 C = sablé 100 *Noir sablé 100* *Noir sablé 100* Noir
 D = blanc RAL 9003 *blanco RAL 9003* branco RAL 9003



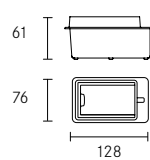
06FX1B2397_				
LED	4W	300 lm	3000 K	



06FX1B2307_				
LED	4W	300 lm	4000 K	



Accessoires Accesorios Acessórios

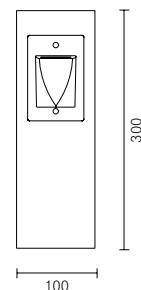


Pot d'encastrement pour l'installation sur mur
 Contracaja para la instalación a pared
 Contraceixa para instalação na parede

06FX999A0



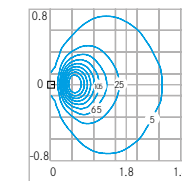
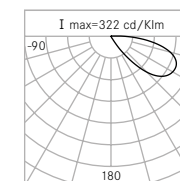
Pour définir la couleur, remplacer “_” avec
Para definir el color en el código sustituir “_” con
Para definição de cor no código substituir “_” com
 A = gris RAL 9006 *gris RAL 9006* cinzento RAL 9006
 C = sablé 100 *Noir sablé 100* *Noir sablé 100* Noir
 D = blanc RAL 9003 *blanco RAL 9003* branco RAL 9003



06FX3B2399_

LED 4W 300 lm 3000 K

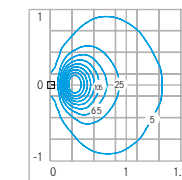
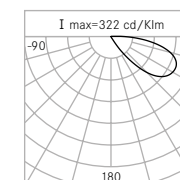
DOWN



06FX3B2307_

LED 4W 300 lm 4000 K

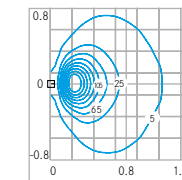
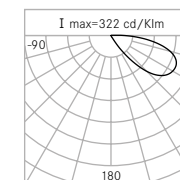
DOWN



06FX4B2397_

LED 4W 300 lm 3000 K

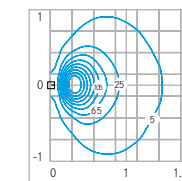
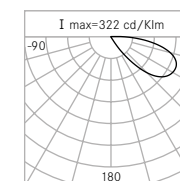
UP



06FX4B2307_

LED 4W 300 lm 4000 K

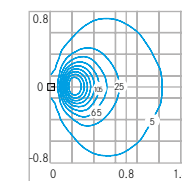
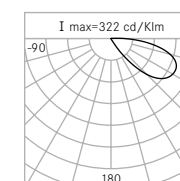
UP



06FX5B2397_

LED 8W 600 lm 3000 K

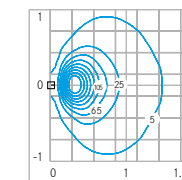
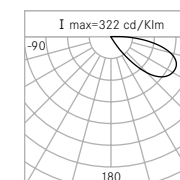
DOWN&DOWN



06FX5B2307_

LED 8W 600 lm 4000 K

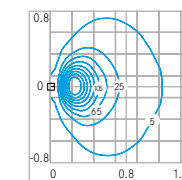
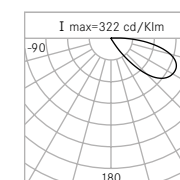
DOWN&DOWN



06FX6B2397_

LED 8W 600 lm 3000 K

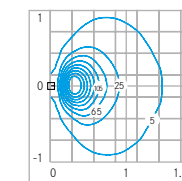
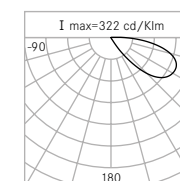
UP&DOWN



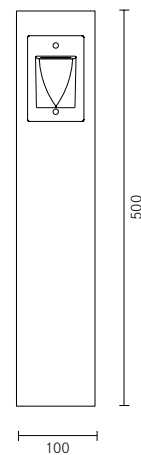
06FX6B2307_

LED 8W 600 lm 4000 K

UP&DOWN

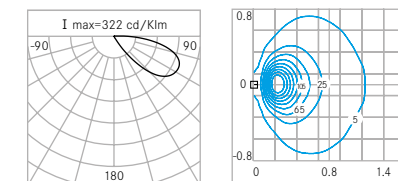


Pour définir la couleur, remplacer “_” avec
 Para definir el color en el código sustituir “_” con
 Para definição de cor no código substituir “_” com
 A = gris RAL 9006 *gris RAL 9006* cinzento RAL 9006
 C = sablé 100 *Noir sablé 100* *Noir sablé 100* Noir



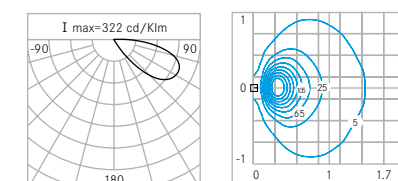
06FX7B2397_

LED	4W	300 lm	3000 K	●
DOWN				



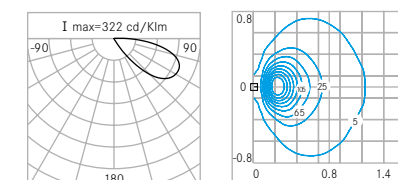
06FX7B2307_

LED	4W	300 lm	4000 K	●
DOWN				



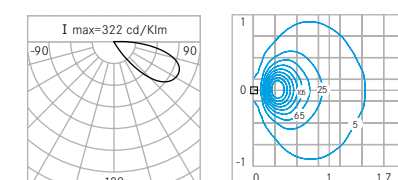
06FX8B2397_

LED	8W	600 lm	3000 K	●
DOWN&DOWN				



06FX8B2307_

LED	8W	600 lm	4000 K	●
DOWN&DOWN				



Pour définir la couleur, remplacer “_” avec
 Para definir el color en el código sustituir “_” con
 Para definição de cor no código substituir “_” com
 A = gris RAL 9006 *gris RAL 9006* cinzento RAL 9006
 C = sablé 100 *Noir sablé 100* Noir sablé 100

(FR)

New performance:

- nouveaux LED avec plus de flux et d'efficacité, IRC (index rendu couleur): Ra ≥ 80

Appareil pour encastrer à mur et borne avec des performances d'éclairage importantes, idéal pour l'éclairage d'espaces commerciaux, halls, aires vertes, façades et aires résidentielles.

Sources: LED warm et cool white et lampe 20W MT.

Corps: en aluminium moulé sous pression, peint avec couleur grise RAL 9006 ou Sablé 100 Noir après un traitement de phosphatation au chrome

Verre de fermeture sablé pour un confort visuel meilleur

La variante type borne, les hauteurs disponibles sont 500mm ou 1000mm, a le fût en alliage d'aluminium extrudé, anodisé et peint, en plus elle est fournie avec câble et avec un boîtier de connexion étanche.

Flux lumineux en haut, en bas et en haut/bas. Le produit est installé avec des vis tamponnées ou des tiges de scellement, ces derniers sont disponibles tel qu'accessoires. Alimentation électronique intégrée, l'appareil est fourni avec câble, longueur 1m.

(SP)

New performance:

- nuevo LED con el mayor flujo y eficiencia, CRI (rendimiento cromático): Ra ≥ 80

Producto para empotrar a pared o hacer de baliza con unas prestaciones luminotécnicas particularmente elevadas, apto para iluminar áreas comerciales, hall, áreas verdes, fachadas y áreas residenciales.

Fuente de luz de Led opción blanco frío o cálido o con lámpara de 20W MT

Cuerpo en presofusión de aluminio barnizado en color gris RAL 9006 o sablé 100 Noir después de un tratamiento de fosfocromatización.

Vidrio de cierre opal para un mejor confort visual.

La versión tipo baliza está disponible en las alturas de 500mm y 1000mm, el fuste es en extrusión de lama de aluminio anodizada y barnizada. Viene producido con cable y con un box de conexión estanco. El producto se instala a través de unos tacos o tirafondos, estos últimos disponibles como accesorios. La alimentación electrónica está integrada en el producto siempre producido con un metro de cable de salida.

(PO)

New performance:

- novo LED com o maior fluxo e a eficiência, CRI (rendimiento cromático): Ra ≥ 80

Equipamento para encastrar na parede ou em pequeno poste de elevadas prestações iluminotécnicas, adequado para a iluminação de áreas comerciais, salas, parques, áreas residenciais e fachadas.

Fontes: LED branco quente e fria e lampada de 20W MT.

Corpo: Alumínio fundido pintado de cinza RAL 9006 ou sablé 100 negro, após um tratamento de cromatização.

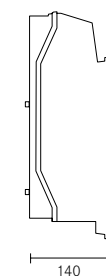
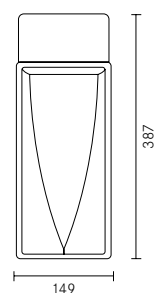
Vidro de fecho fosco para um melhor conforto visual.

A versão de poste, disponível em alturas de 500mm e 1000mm, tem a haste em liga de alumínio extrudido, anodizado e pintado, vem com caixas de ligação estanque.

O produto é instalado com buchas ou chumbadores, estes últimos disponíveis como acessórios.

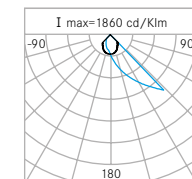
A alimentação e seus componentes eletrónicos estão dentro do artigo, este è produzido sempre com cabo para ligação à rede.





06FI1A9499_

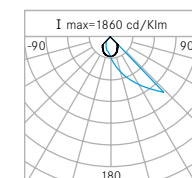
9 LED	500 mA	14W	1690 lm	3000 K	
-------	--------	-----	---------	--------	--



H (m)	Ø (m)	Em(lux)
5	3,29x1,84	4
4	2,64x1,47	7
3	1,98x1,11	13
2	1,32x0,73	28
1	0,66x0,37	118

06FI1A9409_

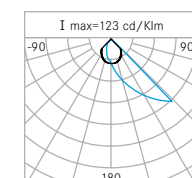
9 LED	500 mA	14W	1805 lm	4000 K	
-------	--------	-----	---------	--------	--



H (m)	Ø (m)	Em(lux)
5	3,29x1,84	6
4	2,64x1,47	9
3	1,98x1,11	15
2	1,32x0,73	34
1	0,66x0,37	141

06FI1CIA_

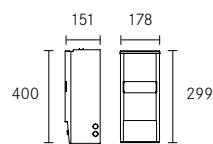
MT	20W	GU6,5	1615 lm	3000 K	CRL	
----	-----	-------	---------	--------	-----	--



H (m)	Ø (m)	Em(lux)
5	3,57x1,84	3
4	2,85x1,47	5
3	2,14x1,11	10
2	1,43x0,74	22
1	0,71x0,37	86



Accessoires Accesorios Acessórios



Pot d'encastrement pour l'installation sur mur

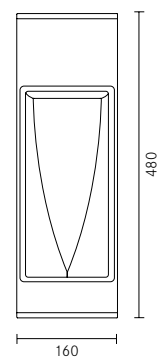
Contra caja para la instalación a pared

Contra caixa para instalação na parede

06FI990J0



Pour définir la couleur, remplacer “_” avec
 Para definir el color en el código sustituir “_” con
 Para definição de cor no código substituir “_” com
 A = gris RAL 9006 *gris RAL 9006* cinzento RAL 9006
 C = sablé 100 *Noir sablé 100* *Noir sablé 100* Noir
 D = blanc RAL 9003 *blanco RAL 9003* branco RAL 9003



06FI2A9499_
 9 LED 500 mA 14W 1690 lm 3000 K ●
 DOWN

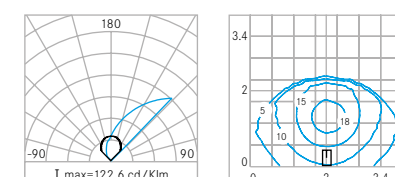
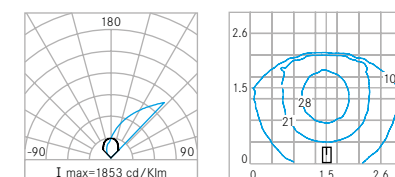
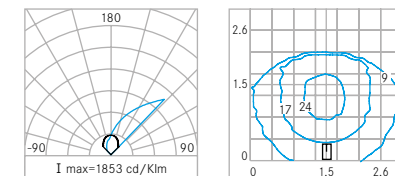
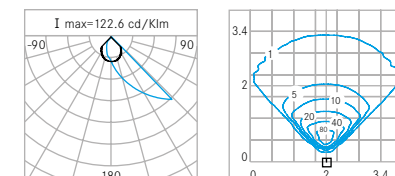
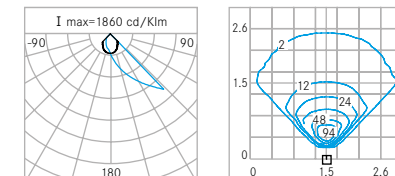
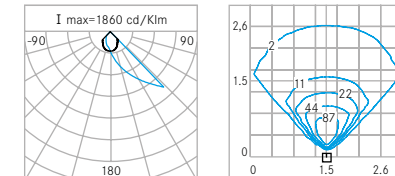
06FI2A9409_
 9 LED 500 mA 14W 1805 lm 4000 K ●
 DOWN

06FI2CIA_
 MT 20W GU6,5 1615 lm 3000 K CRL ●
 DOWN

06FI3A9499_
 9 LED 500 mA 14W 1690 lm 3000 K ●
 UP

06FI3A9409_
 9 LED 500 mA 14W 1805 lm 4000 K ●
 UP

06FI3CIA_
 MT 20W GU6,5 1615 lm 3000 K CRL ●
 UP



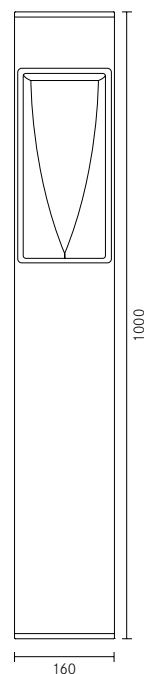
Accessoires Accesorios Acessórios

Tiges de scellement *Kit tirafondos* Kit porcas

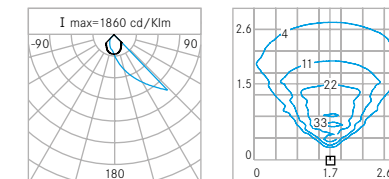
06PT998_0



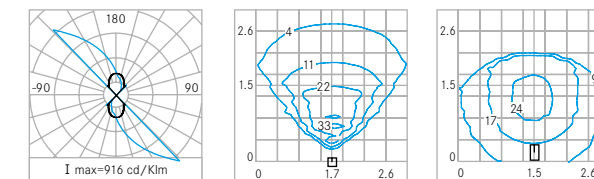
Pour définir la couleur, remplacer “_” avec
 Para definir el color en el código sustituir “_” con
 Para definição de cor no código substituir “_” com
 A = gris RAL 9006 *gris RAL 9006* cinzento RAL 9006
 C = sablé 100 *Noir sablé 100* Noir sablé 100 Noir



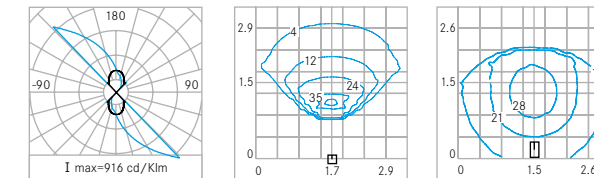
06FI4A9499_						
9 LED	500 mA	14W	1690 lm	3000 K	●	
DOWN						



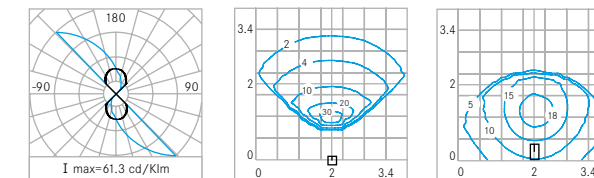
06FI5B8499_						
2x9 LED	500 mA	28W	2x1690 lm	3000 K	●	
UP&DOWN						



06FI5B8409_						
2x9 LED	500 mA	28W	2x1805 lm	4000 K	●	
UP&DOWN						



06FI6CIA_						
MT	20W	GU6,5	1615 lm	3000 K	●	
UP&DOWN						



Accessoires *Accesorios* *Acessórios*

Tiges de scellement *Kit tirafondos* *Kit porcas*

06PT998_0



Pour définir la couleur, remplacer “_” avec
 Para definir el color en el código sustituir “_” con
 Para definição de cor no código substituir “_” com
 A = gris RAL 9006 *gris RAL 9006* cinzento RAL 9006
 C = sablé 100 *Noir sablé 100* *Noir sablé 100* Noir