



Wandanbauleuchte mit LED 1 x TLS02 / 200mA direkt strahlend und mit LED 2 x TLS02 / 200mA indirekt strahlend mit elektronischem Betriebsgerät.

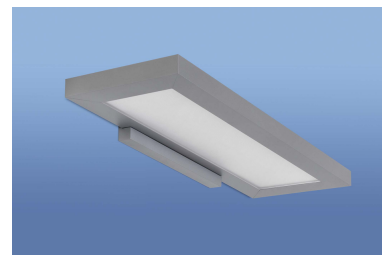
Leuchtenlichtstrom: 4550lm. Anschlussleistung 32.7 Watt.

Leuchteneffizienz: 139lm/W.

Verteilung: 25 / 75.

Lichtfarbe: 4000K. Farbwiedergabe Ra \geq 80.

Lebensdauer: 72000 h: L 80 / F 10.



Leuchtenfarbe: TITAN-Silber



Anschlussfertig mit wärmefesten Leitungen verdrahtet für den Netzbetrieb an 230V 50/60/0Hz

Fest eingebaute Anschlussklemme für den elektrischen Anschluss mit einem

Leiterquerschnitt bis zu 2,5mm². Leitungseinführung mit Würgenippel.

AC/DC fähig und für Notbeleuchtung geeignet.

Leuchte aus extrudierten Aluminiumprofilen pulverbeschichtet in titansilber.

Für Wandanbau.

Direkte Lichttechnik:

Spezielle PMMA-Scheibe mit diamantartiger Prismenstruktur und Lichtdiffusion mit maximaler Transmission (83%) ohne störende Lichtspiele; UV-beständig.

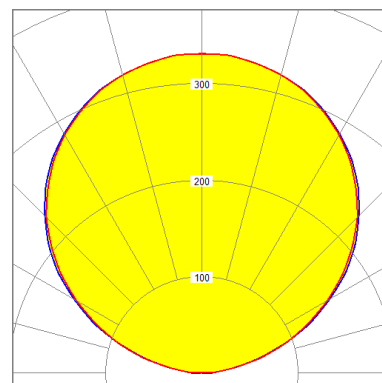
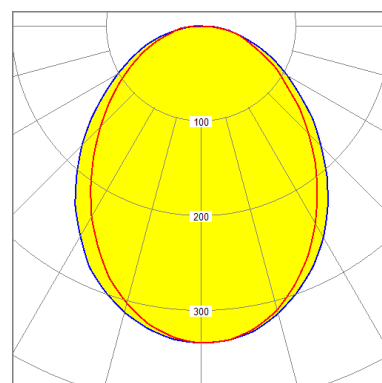
Durch die Vereinigung bewährter lichtlenkende Prismenstrukturen und einer speziell entwickelten Einfärbung zeichnet sich die Scheibe durch eine perfekte Lichtbrillanz und Homogenität aus. Die optische Wirkung ist eher opal und reduziert auch im nicht entblendeten Bereich die Leuchtdichten beträchtlich.

Indirekte Lichttechnik:

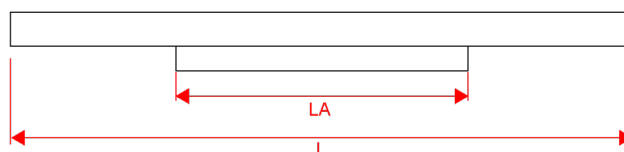
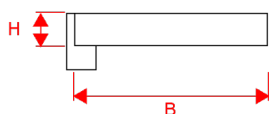
Spezielle PMMA-Scheibe für höchste Homogenität mit höchster Lichtdurchlässigkeit (82%).

Das Zusammenwirken der spezieller stark lichtstreuender und blendungsreduzierender Oberfläche und das durchgeperlte Material erzeugt eine optimale Diffusion und eine homogen leuchtende Fläche ohne sichtbare LED-Hot-Spots.

Gewicht: 3.40 kg



↓40% ↑60%



L x B x H
640 x 213 x 35

3.40 kg IP20



gefertigt nach
DIN VDE 0711



230V
50/60/0Hz