

Quadratisches Einbaudownlight mit LED 1 x VR15 direkt strahlend mit elektronischem Betriebsgerät.

Leuchtenlichtstrom: 3050lm. Anschlussleistung 24.8 Watt.

Leuchteneffizienz: 123lm/W.

Lichtfarbe: 4000K. Farbwiedergabe Ra  $\geq 80$ .

Lebensdauer: 97000 h: L 90 / B 10 / F 10.

Anschlussfertig mit wärmebeständigen Leitungen verdrahtet für den Netzbetrieb an 230V 50/60/0Hz

Leuchtengehäuse aus Stahlblech.

Aluminiumwechselrahmen pulverbeschichtet in weiß ähnlich RAL 9016 mit Federverschluss.

Vorschaltgeräteeinheit wird separat im Deckenraum untergebracht.

Leuchtenbefestigung mittels Schwenkbügel.

**Achtung !** Die Leuchte darf nicht mit Dämmmaterial abgedeckt werden.

Für den Einbau in Decken mit gesägter Deckenöffnung. Deckenausschnitt 250 x 250 mm mit Schwenkbügel.

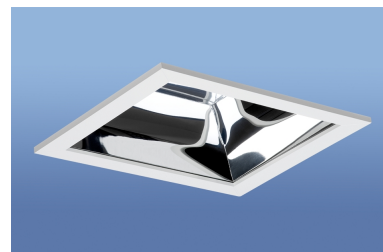
Silberner hochglänzender rechteckiger Reflektor aus hochglänzend eloxiertem Reinaluminium. Reflektor ist parabolisch ausgebildet.

Mit innenliegender Acrylkuppel satinance mit hoher Lichtdurchlässigkeit (92%), höchste Homogenität der Scheibe und spezielle blendungsreduzierende Oberfläche.

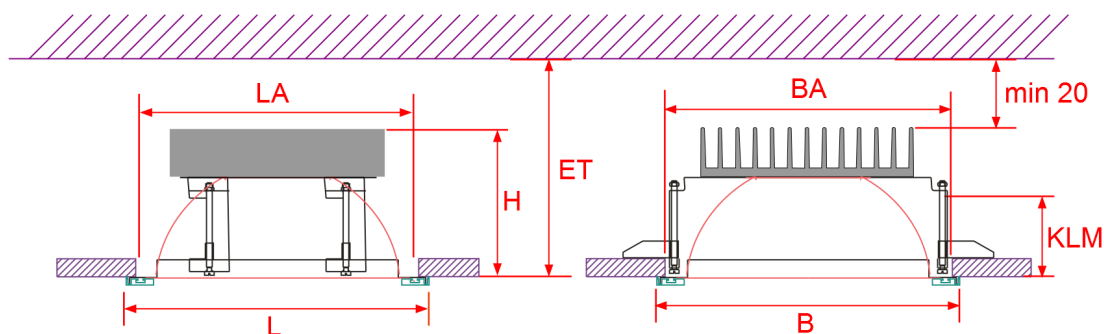
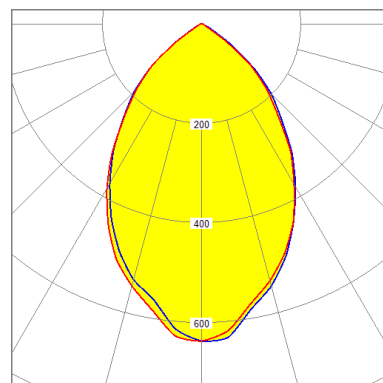
Mindestabschirmwinkel  $\alpha = 20^\circ$ .

Begrenzte Leuchtdichten gemäß der DIN EN 12464 rundum bei  $65^\circ L \leq 3000 \text{ cd/m}^2$ .

Gewicht: 1.54 kg



Leuchtenfarbe: ähnlich RAL 9016



L x B x H	LA x BA	ET/ KLM
265 x 265 x 120	250 x 250	140/12-50

1.54 kg IP20



gefertigt nach  
DIN VDE 0711



230V  
50/60/0Hz